

# 表紙カバー付再生紙ふせん A-1タイプ テンプレート

- ※「デザイン」レイヤーにデザインデータを作成して下さい。
- ※入稿時に「印刷範囲」レイヤーを削除または非表示にして下さい。

## 入稿前に必ずCHECK!!

なるべくテンプレートにはめ込んで下さい。テンプレートにはめ込まない場合は、これらの内容を網羅して下さい。

チェック事項をご確認いただき、不備のないデータでのご入稿をお願いいたします。

### Illustratorデータについて

- ☐ 文字の**アウトライン**をかけましたか？
- ☐ 切れてほしくないデザインは**印刷安全範囲内**にありますか？
- ☐ 配置画像は、**全て正しくリンクor埋め込み**されていますか？
- ☐ 画像解像度は**300～400pixel/inch**になっていますか？
- ☐ カラーモードは**CMYK(カラー)orグレースケール(1色)or特色(pantone指定)**になっていますか？  
※RGBは印刷時に色味が大きく変わってしまうので注意
- ☐ **作成されたバージョンで保存**して下さい。

### Photoshop(画像)データについて

- ☐ 切れてほしくないデザインは**印刷安全範囲内**にありますか？
- ☐ 画像解像度は**300～400pixel/inch**になっていますか？
- ☐ カラーモードは**CMYK(カラー)orグレースケール(1色)orモノクロ2階調or特色(pantone指定)**になっていますか？  
※RGBは印刷時に色味が大きく変わってしまうので注意
- ☐ EPS形式で保存する際、**トリムマークや説明の書かれたレイヤーは削除**して下さい。  
自動で全てのレイヤーが統合されてしまいます。

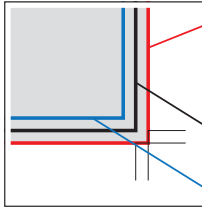
## カバー テンプレート

※ご注文された綴り枚数用のテンプレートにデザインをして下さい。



…印刷不可範囲

※裏表紙は天地を逆にしてデザインして下さい。  
※ふせん紙貼付面は印刷不可となります。



外側の線(赤):塗り足し範囲になります

※ここまで塗り足しをつけて下さい(断裁位置より3mm以上外側)  
※背景のみ拡大して下さい  
※断裁位置までしかデザインされていない場合、断裁のズレにより紙の色が出てしまうおそれがあります

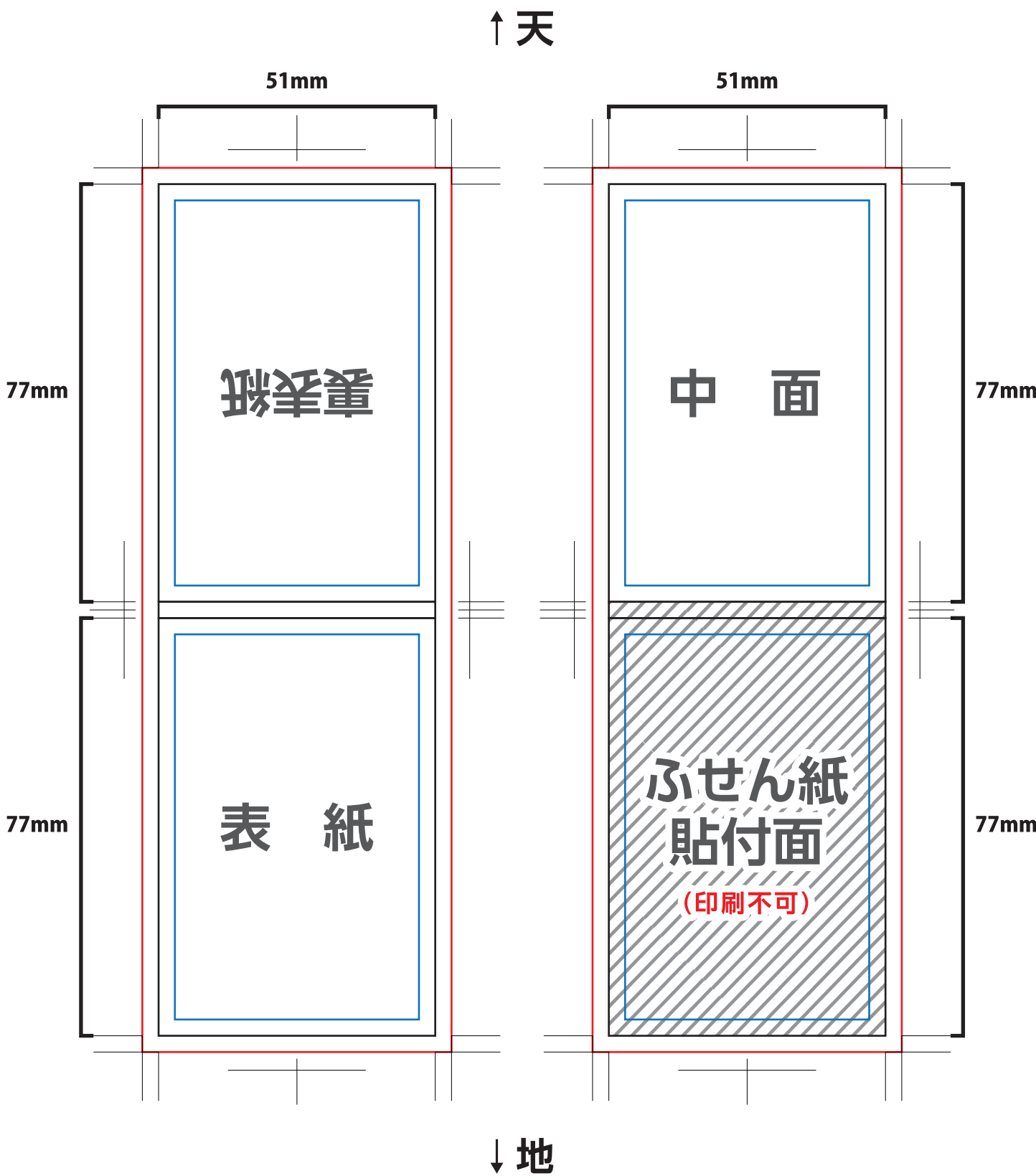
中央の線(黒):断裁位置(仕上がり線)になります

内側の線(青):印刷安全範囲になります

※ロゴや文字など切れてほしくないデザインは、これより内側に配置して下さい(断裁位置より3mm以上内側)

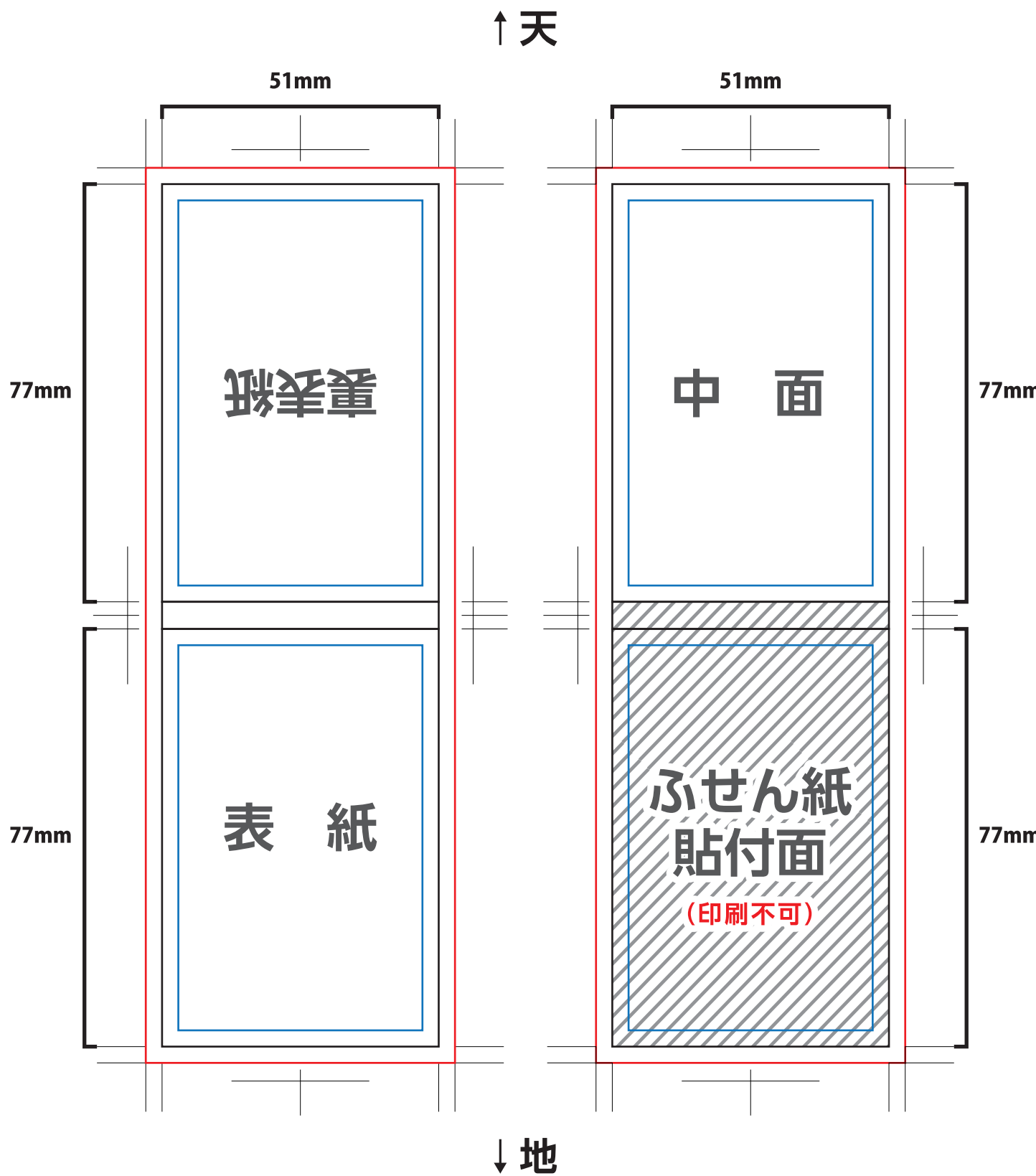
### 【 20枚綴り・30枚綴り用 】

カバーサイズ:W51×H77mm / 厚さ:3mm



### 【 50枚綴り用 】

カバーサイズ:W51×H77mm / 厚さ:5mm



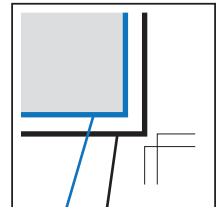
## ふせん テンプレート

### ふせん紙のデータ作成時の注意事項

- 小さい文字を使用すると、印刷されない場合がありますので、**文字の大きさは0.5mm以上、線は0.07mm以上**での作成をおすすめいたします。白抜き文字の場合は、上記サイズよりも大きくすることをおすすめいたします。
- 1色印刷の場合、印刷範囲への**全面ベタ、アミは印刷出来ません**。ご了承下さい。
- 1色印刷の場合、**不透明度での濃度調整**はしないで下さい。必ず**K(黒)**の濃度での調整をお願いします。
- 特色印刷の場合でも、データは**K(黒)**で作成して下さい。

ふせん紙サイズ:W50×H75mm  
印刷範囲:W42×H67mm

…糊部分(約18mmになります)



外側の線(黒):断裁位置(仕上がり線)になります

内側の線(青):印刷安全範囲になります

※ふせん紙は裁ち落としのデザインはできません  
デザインはこれより内側に配置して下さい  
(断裁位置より4mm以上内側)  
※裁ち落としのデザインをご希望の場合は  
別途お見積りさせていただきます

付箋紙の紙色は選択できません。  
固定になります。

