

エコ表紙カバー付きふせん(D-1)

入稿前に必ずCHECK!!

なるべくテンプレートにはめ込んで下さい。テンプレートにはめ込まない場合は、これらの内容を網羅して下さい。

チェック事項をご確認いただき、不備のないデータでのご入稿をお願いいたします。

Illustratorデータについて

- ☐ **文字のアウトライン**をかけましたか？
 - ☐ 切れてほしくないデザインは**印刷安全範囲内**にありますか？
 - ☐ 配置画像は、**全て正しくリンクor埋め込み**されていますか？
 - ☐ 画像解像度は**300～400pixel/inch**になっていますか？
 - ☐ カラーモードは**CMYK(カラー)orグレースケール(1色)**になっていますか？

※RGBは印刷時に色味が大きく変わってしまうので注意

 - ☐ **作成されたバージョンで保存**して下さい。

Photoshop(画像)データについて

- ☐ 切れてほしくないデザインは**印刷安全範囲内**にありますか？
- ☐ 画像解像度は**300～400pixel/inch**になっていますか？
- ☐ カラーモードは**CMYK(カラー)orグレースケール(1色)orモノクロ2階調**になっていますか？
※RGBは印刷時に色味が大きく変わってしまうので注意
- ☐ EPS形式で保存する際、**トリムマークや説明の書かれたレイヤーは削除**して下さい。
自動で全てのレイヤーが統合されてしまいます。

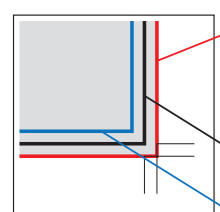


表紙カバーは黒1色でデザインして下さい。



…印刷不可範圍

※裏表紙は天地を逆にしてデザインして下さい。
※ふせん紙貼付面は印刷不可となります。



外側の線(赤):塗り足し範囲になります

※ここまで塗り足しをつけて下さい(断裁位置より**3mm以上外側**)
背景のみ**拡大**して下さい
※断裁位置までしかデザインされていない場合、断裁のズレにより紙の色が出てしまうおそれがあります

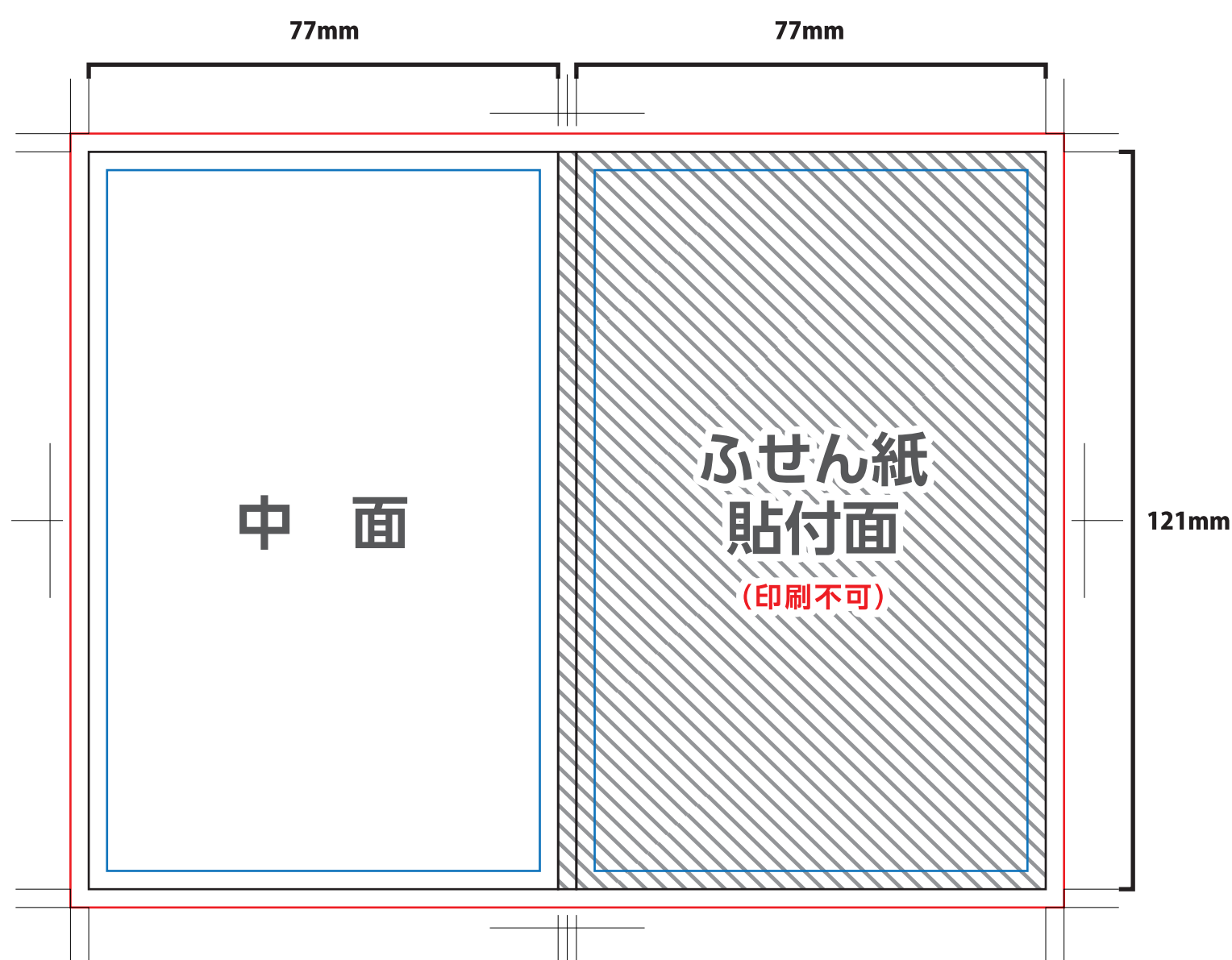
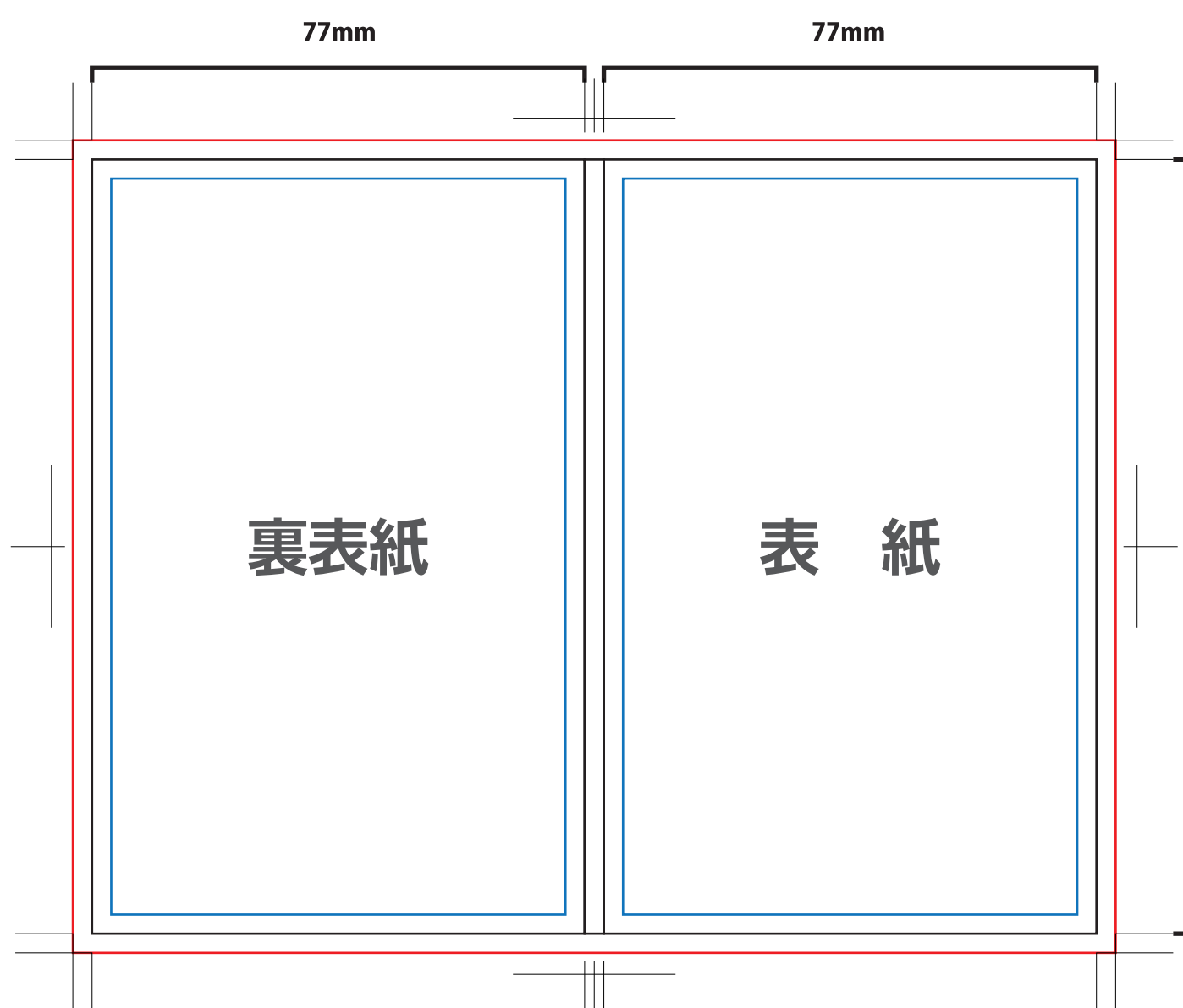
中央の線(黒):断裁位置(仕上がり線)になります

、内側の線(青):印刷安全範囲になります

※ロゴや文字など切れてほしくないデザインは
これより内側に配置して下さい(断裁位置より**3mm以上内側**)

【20枚綴り用】

カバーサイズ:W77×H121mm/厚さ:3mm



ふせん紙サイズ: W75×H25mm (×2本) / W75×H70mm

ふせん紙色・順番は選べません。
固定になります。

